

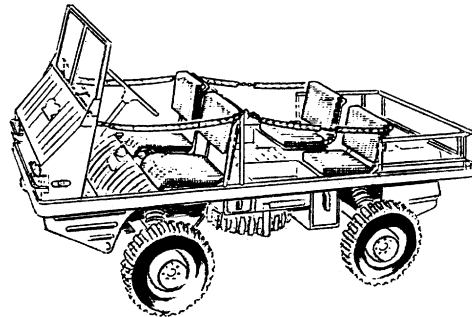
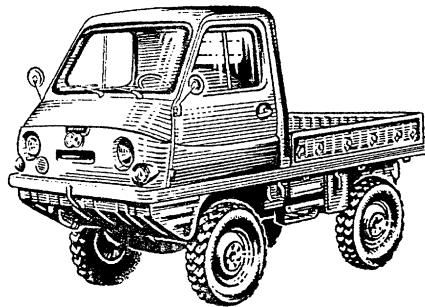
AUTOQUARIAT

Oldtimer und -teile Handelsges.m.b.H.

Ersatzteile für klassische Fahrzeuge von Steyr-Puch, Fiat, Autobianchi und Lancia

KATALOG und PREISLISTE

Ergänzungen 2002



STEYR-PUCH HAFLINGER

ALLE MODELLE

A-1180 Wien, Antonigasse 44 - 46
Telefon 01 - 409 51 91
Telefax 01 - 409 51 91 20
e-mail verkauf@autoquariat.at
Internet www.autoquariat.at

Öffnungszeiten:
Montag - Freitag 10-12³⁰ Uhr
13-18³⁰ Uhr

fertan

Wenn Ihre Holme die typischen Anzeichen von Durchrostungen, wie Blasenbildung oder Lackaufbrüche aufweist, dann ist es bereits zu spät für eine dauerhafte Rostumwandlung. Der Weg des Schweißens wird Ihnen nicht erspart bleiben.

Darum ist es wichtig in regelmäßigen Abständen die gefährdeten Blechteile zu kontrollieren, behandeln und schützen. Besonders auf die Hohlräume sollten Sie aufgrund deren Beschaffenheit besonders achten.

Mittels Endoskopie gelingt es Ihnen sich ein Bild über den Zustand der verborgenen Karosserieteile zu machen. Da sich die Anschaffung eines Endoskopes für ein Fahrzeug nicht auszahlt, haben wir für Sie ein Gerät angeschafft, welches von uns gegen Entgelt geliehen werden kann. Damit ist es Ihnen jetzt möglich vor, während und nach dem "fertanisieren" Ihre Arbeitsgänge zu überprüfen.



1 MOTOR

1.1 Kurbeltrieb

1*1*001/4 Satz Ventildeckeldichtungen, gummiverstärkter Kork (4 Stück) (4 x 501.1.0410)

Gerade bei neu aufgebauten Motoren und Motoren die nicht auf Bleifreibetrieb umgebaut sind empfehlen wir eine regelmäßige Kontrolle des Ventilspiels. Bei uns bekommen Sie nur gummiverstärkte Dichtungen mit 3,5mm Materialstärke.

1*1*002/6 Satz Ölrücklaufdichtungen aus Silikon (6 Stück) (6 x 501.2.04.016.1)

1.4 Ölversorgung

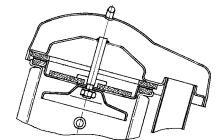
Öleinfüllstutzen:

1*1*431 Gummidichtring zum Ventiltopf, bis 66/67 für Ausführung mit Gummiventil (501.1.0143)

R 1*1*433 Gummidichtring zum Öleinfüllstutzen für Ausführung mit Metallmembrane (ohne Schnittbild) (700.1.01.060.1)

R 1*1*435 Ventiltopf komplett mit Metallmembrane (501.2.01.042.2)

R 1*1*410 Ölkühler (kleine Ausführung) (501.4.07.041.2)



Bitte heften Sie diese Ergänzungen zu Ihrem Katalog oder übertragen Sie den Inhalt.

1.7 Benzin, Vergaser

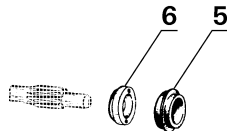
- 1*1*601 Dichtsatz für Zenith 32 NDIX Doppelvergaser
- 1*13*322 Reparaturanleitung dazu
- R 1*1*633 Dichtung zwischen Vergaser und Ansaugblech für Weber 32 Einzelvergaser (504.2.08.009.1)
- R 3*1*632 Dichtung zwischen Vergaser und Ansaugblech für Zenith Doppelvergaser (700.2.08.119.1)
- 3*1*633 detto jedoch für neues Kunststoffansaugblech (700.2.08.257.1)
- R 3*1*639 Ansaugschnorchel anstelle des Zyklonfilters (700.1.08.006.2)
- 1*1*647 Benzinpumpenreparatursatz für Weber PM20/24

1.8 Auspuff

- R 1*1*730 Auspuffschelle original (501.1.12.065.2)

2. GETRIEBE

- R 1*2*102 Simmerring zur Kupplungswelle mit Drall (902.3808) **5**
- R 1*2*103 Kupplungswellenlager (700.1.22.127.1) **6**

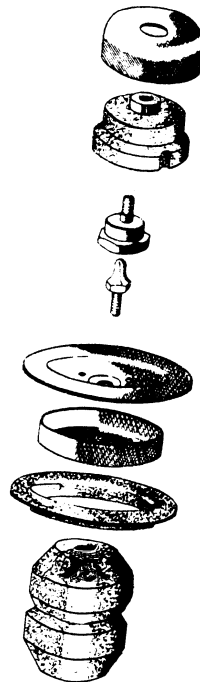


3. VORDER- UND HINTERACHSE

- 1*1*4*204 Kunststoffbüchse einzeln zu 1*4*204

4. TRÄGER UND FEDERN

- R 3*4*015 Kappe zum Kappenlager (700.1.41.142.1)
- 3*4*012 Kappenlager (700.1.41.138.2)
- R 3*4*013 Kugelpfanne zum oberen Federteller (700.1.41.145.1)
- R 3*4*014 Auflagebolzen dazu (700.1.34.225.1)
- R 3*4*016 Oberer Federteller (700.1.34.221.2)
- R 3*4*017 Stützring (700.1.34.222.1)
- 3*4*021 Federnunterlagegummi (700.1.34.029.1)
- 3*4*011 Gummihohlfeder Haflinger (700.1.34.250.1)



- 3*4*028 Büchse für Fangband (12mm Bolzen) (700.1.54.038.1)

5. LENKUNG

- R 1*5*105 Manschette für Spurstangenkopf (700.1.43.052.1) original
- 3*5*026 detto für Runddrahtbefestigung (700.2.43.052.1)

6. VORDER- UND HINTERRAD

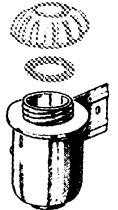
- 9006177 Abschmiernippel für Achsschenkel vorne

7. RÄDER UND BREMSEN

- 1*7*101/K Reparatursatz zu Radbremszylinder 15,87
- 1*7*103/K Reparatursatz zu Radbremszylinder 19,05
- 1*7*104/K Reparatursatz zu Radbremszylinder 22,2

Alle Reparatursätze für Radbremszylinder enthalten 2 Kolben mit Manschetten und 2 Staubkappen

- R 3*7*322 Bremsflüssigkeitsbehälter Metall (ohne Deckel) (700.1.36.003.2)



8. BEDIENUNGSORGANE

8.1 Bremse, Kupplung

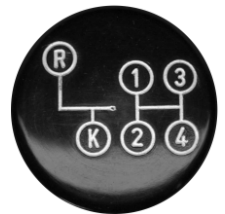
- R 1*8*105 Zahnsegment zum Handbremshebel (501.1.3512)
- R 3*8*101 Verbindungsmuffe f.Kupplungsseil (700.1.26.031.1)

8.2 Vergaser

- 3*11*981 Schild "Gas/Starthilfe" (700.2.62.328.1)

8.3 Schaltung

- R 3*8*304 Schaltknopf mit Zeichnung für Kriechgang (700.1.24.299.2)



8.4 Differential und Nebenantrieb

- 3*11*982 Schild "Sperre vorne" (700.1.61.326.1)
- 3*11*983 Schild "Sperre hinten" (700.1.61.327.1)
- 3*11*984 Schild "Vorderachs Antrieb" (700.1.61.325.1)

9. ELEKTRIK

9.2 Regler und Starterrelais

- 3*9*203 Gummikappe zu Relaisanschlüssen (700.1.85.039.1)
- + 1*9*212 Aluregler elektronisch (Austausch) (Vgl.: 501.2.09.004.0)

9.4 Zündungsteile ab Bj. 69

- 2*9*401 Verteiler komplett mit Alugehäuse (501.3.09.005.0)

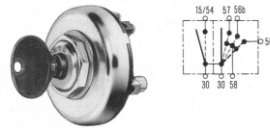
9.5 Weitere Zündungsteile

- 3*9*311 Unterbrecherkontakt für nahentstörte Anlage (CH-Armee) (700.1.09.403.2 + 700.1.09.404.2)



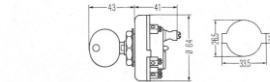
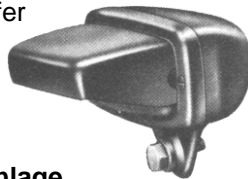
9.6 Schalter, weitere Elektrikteile

- 1*9*601/O Öldruckschalter, konisches Gewinde (501.4.07.074.2)
- 3*9*613 Sicherungsdose für Armaturenbrett (501.3.85.018.0)
- R 3*9*631 Gummimanschette zum Blinkerhebel (700.1.86.017.1)
- 3*9*614 Tarnlichtschalter (Ersatztype) (Vgl.: 700.1.86.018.0)



9.7 Beleuchtung

- 3*9*901 Tarnscheinwerfer (700.1.85.003.0)



15/54 Lichtzündschalter
30 Batterie-Plus direkt
56a Abblendlicht und Kontrollleuchte
56b Abblendlicht
57 Standlicht
58 Begrenzungsleuchten

9.8 Scheibenwisch- und waschanlage

- R+ 1*9*801 Wischermotor überholt (Vgl.: 501.1.85.802.0)
- 3*9*821/S Satz Wischerblätter schwarz
- 3*9*842 Doppelspritzdüse verchromt, Metall (700.1.83.135.0)



10. BLECHTEILE

- + 1*10*067 Repblech Kabelkanal
- R 3*10*059 vorderes Abschlußblech im Motorraum (700.2.61.101.2)
- R 3*10*091 Hecktraverse, unten (1.Ausführung gerade) (700.1.61.113.2)
- R 3*10*092 Hecktraverse, unten (2.Ausführung mit "Höcker"), Ersatz (Vgl.: 700.3.61.113.2)

- 3*10*503 Bordwandprofil (BH-Ausführung)
- 3*10*504 Seitenbordwandblech (BH-Ausführung):
- 3*10*511 Bordwand hinten (nicht für BH-Ausführung)

11. KAROSSERIETEILE

11.1 Stirnwand, Windschutz

- + 3*10*110 Windschutzscheibenrahmen (700.1.72.002.2)
- 3*10*104 Scheinwerferschutzbügel, verchromt (700.1.71.090.2/23)
- 3*11*942 Typenschild (auch für 703)
- 3*11*951 Bedienungsschild Viergang (58km/h) (700.2.71.151.1)
- 3*11*952 Bedienungsschild Viergang (64km/h) (700.3.71.151.1)
- 3*11*953 Bedienungsschild Fünfgang (75km/h) (700.7.71.251.1)
- 3*11*971 Schild "Ladung" (700.1.71.152.1)
- 3*11*972 Schild "Öl" (700.1.71.153.1)
- R 3*10*142 Befestigungsbügel für Scheibenspanngummi (700.1.71.083.1)
- 3*10*133 Seitenspiegel, eckig (grau)

11.3 Sitze und seitliche Anbauten

- 1*11*690 Gummitülle für Wannendeckel hinten (501.1.8871)

11.5 Verdeckteile

- 9004158/G Doppelniete, grün (900.4185)

12. SONDERZUBEHÖR

- 1*12*401 Drehzahlmesser 52mm mit Chromring
- Weitere Instrumente mit 52mm lieferbar!
- 3*12*005 Typenschild Anhängervorrichtung (Deutschland)(Vgl.: 703.1.23.087.1)



13. LITERATUR

- 3*13*200 Betriebsanleitung für Ausführung mit Tarnlicht (BH), Kopie
- 1*13*322 Reparaturanleitung Pallas-Zenith 32, Kopie

15. FANARTIKEL

- R 1*15*201 T-Shirt 100 Jahre Steyr-Puch (S, M)
- R 1*15*202 Nierentasche 100 Jahre Steyr-Puch

